



ALLNET ALL3500

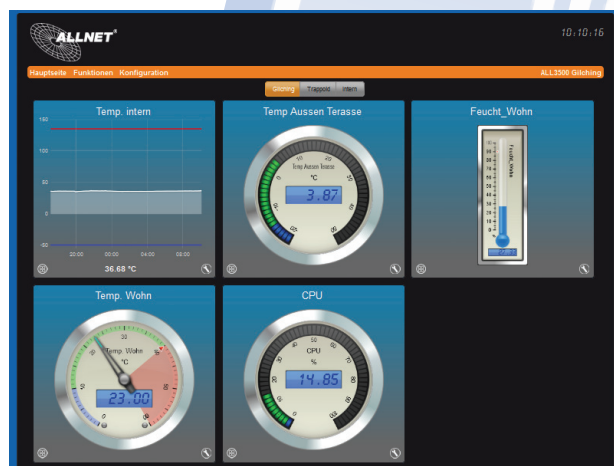
IP Homeautomation Appliance

Der kostengünstige Einstieg in die Homeautomation

Die ALLNET ALL3500 Homeautomation Appliance bietet eine solide und kostengünstige Plattform für die Umsetzung von Steuerlösungen, die auf Messdaten basieren.

Wie das Modell ALL3418V2 basiert auch die ALL3500 auf dem neuen ALL5002 CPU Board und einer GNU/Linux Firmware.

Dadurch ist sie offen für eigene Anwendungen und alle Zusatzmodule der ALL3000/4000/5000 Serie können mit der ALL3500 Zentraleinheit betrieben werden. Die ALL3500 kann bequem von überall per Weboberfläche ausgelesen, konfiguriert und bedient werden. Die integrierte XML Schnittstelle ermöglicht die einfache Integration in komplexe Installationen oder eigene Softwareprodukte zur Steuerung und Überwachung.



Art.-Nr.98686



Steuern, Messen, Regeln über Netzwerk, Internet und Smartphone

Anwendungsbeispiele:

- Temperaturerfassung in HACCP oder Alarmszenarien, sowie davon abhängige Schaltung von Alarmgebern.
- Klimakontrolle eines Raumes durch Überwachung von Temperatur und Luftfeuchte, sowie bedarfsgerechter Schaltung von Heizung und Luftbefeuchtung.
- Krisenerkennung in missionskritischen Räumen und schalten von Alarmgebern bei Gasgeruch, Wassereintrich, Rauchentwicklung, etc.
- Zeit- und feuchtigkeitsgesteuerte Gartenbewässerung
- Verbrauchsabhängige Schaltung über externe Sensoren wie z.B. ALL4950 Powermeter Modul

Kompakt, Leistungsfähig, Kostengünstig

Die passende Plattform für Ihre Home-Automation Anwendung

Bei der ALL3500 ist es uns gelungen viel Funktionalität in ein kompaktes und kostensparendes Design zu packen. Das spart Platz und Kosten, liefert aber dennoch eine beeindruckende Funktionalität. Jeweils vier Relais, Sensorports und Kontaktschnittstellen stehen zur Verfügung. Damit ist der ALL3500 äußerst vielseitig einsetzbar.

Sensoren, Aktoren und Schalter

Ein breites Sortiment ermöglicht komplexe Anwendungen

Die ALL3500 Zentraleinheit verfügt über vier Ports zum Anschluss von externen Sensoren und Aktoren, sowie vier Relaisausgänge zum Schalten von beliebigen Lasten. Zusätzlich verfügt das Gerät über vier Kontakteingänge, die z.B. zum Anschluss von Tastern und Schaltern verwendet werden können.

Somit lassen sich Umgebungszuständen wie Temperatur, Feuchtigkeit, Luftdruck und vieles mehr erfassen, mitteilen und verarbeiten, sowie Schaltvorgänge über Aktoren oder die Relais auslösen. Dies kann manuell, zeitgesteuert oder in Abhängigkeit von den erfassten Werten erfolgen.

Konnektivität

Mit Ethernet und eingebautem WLAN leicht erreichbar

Die ALL3500 Zentraleinheit ist über eine IP Adresse im TCP/IP Netzwerk erreichbar. Die ermittelten Werte können über den Webbrowser direkt vom Gerät abgerufen, verarbeitet oder per Email periodisch verschickt werden. Eine integrierte XML-Schnittstelle dient zur Datenabfrage und Steuerung über das Internet, womit sich die ALL3500 in eine übergeordnete Steuerlösung integrieren lässt.

I2C-Bus

Bestehende Kabelnetze zur Sensoren Anbindung nutzen

Zur Anbindung der Mess- und Steuermodule an die Zentraleinheit nutzen alle ALLNET Homeautomation Produkte ein einfaches Netzwerkkabel (RJ45-Stecker, Cat. 5). Hierfür kann ein bestehendes Kabelnetz wie zum Beispiel die eigene Netzwerk- oder Telefonverkabelung benutzt werden. Die maximale Kabellänge zwischen Zentraleinheit und Modul kann bis zu 100 Metern betragen. Die Module werden hierbei durch die Zentraleinheit mit Spannung versorgt. Eine separate Stromquelle für die einzelnen Module ist nicht nötig.



USB Port

Externe Funktechnologien einbinden

Externe Sensoren/Aktoren können z.B. per separatem Funk-USB-Stick mit der ALL3500 verbunden werden. Die ALL3500 kann diese Sensoren erkennen und verarbeiten. Folgende Technologien/Hersteller sind bereits im ALL3500 integriert:

- Plugwise
- EnOcean



Plugwise



Technische Daten:

Element	Spezifikation
Schnittstellen:	4x RJ45 für Sensormodule
Netzwerk Anschluss:	1x RJ45 10/100Mbps
Schaltrelais:	4x potentialfrei (à 8A)
Kontakteingang:	4x für Taster, Schalter, etc.
Wireless LAN:	Ralink RT3352 Chipset 2,4 GHz Wireless N Sicherheit: WEP 64/128bit, WPA, WPA2
Unterstützte Standards:	IEEE 802.3 IEEE 802.3u IEEE 802.11b/g/n
Weitere Schnittstellen:	1x USB 2.0 1x Console
Stromversorgung:	100~240 VAC, 50/60 Hz, externes Netzteil
Stromverbrauch:	<5 Watt maximal
Gehäuse:	Metallgehäuse
Umgebung:	Temperatur Betrieb: 0 ~ 40 °C Luftfeuchtigkeit Betrieb: 10% ~ 85% (nicht kondensierend) Temperatur Aufbewahrung: -20 ~ 60 °C Luftfeuchtigkeit Aufbewahrung: 5% ~ 90% (nicht kondensierend)
Kennzeichnung:	CE, RoHS
Maße:	220,4 x 80 x 30 mm (Länge x Breite x Höhe)
Gewicht:	400 Gramm (Gerät inkl. WLAN Antenne und ALL3006 Sensor)
Hersteller Garantie:	36 Monate
Verpackungsinhalt:	-ALLNET ALL3500 -ALLNET ALL3006 Temperatursensor -WLAN Antenne -Netzteil extern -Bedienungsanleitung